

SoundTrack LxT



Analizador RTA, medidor integrador de ruído Classe 1 ou 2, com Certificado de Aprovação de Modelo pelo PTB

O SoundTrack LxT é um medidor integrador (MPS), áudio-dosímetro e analisador em tempo real (RTA), com precisão tipo 1 ou 2, fabricado pela LARSON DAVIS.

O LxT é um equipamento modular, que em sua configuração standard é um MPS e um dosímetro (ruído ocupacional), que pode ser expandido para um RTA em banda de 1/1 ou 1/3 de oitavas, e adicionado os módulos Voice Notes (Bloco de Notas por Voz) e Gráfico de Histórico no Tempo.

O LxT atende as normas ANSI S1.4-85 (R01), S1.43-97 (R02), S1.25-91(R02), S1.11-04; IEC 61672-02, 60651-01, 60804-00, 61260-01, 61252-02, além de ser aprovado pela Comunidade Européia - CE.

O Voice Note, substitui os inconvenientes blocos de anotações e pranchetas, pois permite ao operador gravar por voz todas as observações da medição.

Os menus, software Blaze e o manual do LxT estão traduzidos para o português.

Nota: O LxT calcula a Dose do ambiente (ruído ocupacional). Contudo, é inadequado para uso individual no trabalhador.

Conheça também



Linha de Áudio-dosímetros SPARK

- 4 Doses simultâneas
- 100h de autonomia c/ 2 pilhas AA



Medidor de Vibração - IHVM100

- Medição de mão-braços ISO5349
- Medição de corpo inteiro ISO2631

Características Principais:

- Classe de Precisão: Tipo 1 ou 2
- Interface em Português: Manual, display e software
- Microfone capacitivo de 1/2", removível
- Medição: Lp (nível instantâneo), Leq, Lmin, Lmax, Lpeak e 2 valores de TWA, Dose e Projeção de Dose, Lep, E, E8, E40, SEA, 6 valores de Ln, 3 contadores de eventos.
- Banda de oitava: 1/1 e 1/3 - opcional
- Gráfico do Histórico no Tempo a partir de 100ms - opcional
- Voice Notes (Bloco de Notas p/ voz) - opcional
- Curvas de ponderação "A", "C" e "Z"
- Circuito de detecção: Rápido, Lento e Impulsivo
- Faixa dinâmica de medição: > 100dB, de 39 à 140dB(A) RMS, ou 27 à 118dB(A)
- Piso de ruído (noise floor): 17dB
- Display P&B VGA 160x240 dot c/ luz de fundo
- Teclado de silicone com toque macio e silencioso
- Memória: 64Mb não volátil (não perde os arquivos mesmo sem as pilhas), com expansão opcional para 256Mb.
- Interface Comunicação: USB 2.0
- Relógio e cronômetro interno
- Autonomia: > 18 horas com 4 pilhas AA Alcalinas, aceita pilhas recarregáveis de NiMH ou Lítio
- Caract. Físicas: 22,4 x 7,1 x 4,1cm (29,2 c/ microfone) e 513g completo
- Caract. Ambientais: temperatura de operação de -100C à 500C; limite -300C à 600C; Umidade <95%; grau de proteção Ip54

Acessórios (incluídos):

- Microfone capacitivo de 1/2" com preamplificador
- Manual de operação em PORTUGUÊS

Acessórios (opcionais):

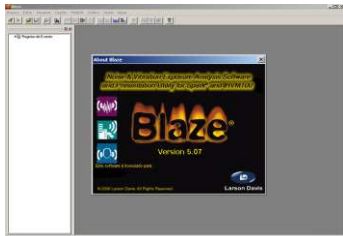
- LxT-ACC: Kit de acessório c/ Bolsa; Blaze - Software de Comunicação c/ PC; PSA029 - Fonte de alimentação e cabo USB; WS-LxT - Windscreen (barra-vento) e calibrador acústico (CAL150 ou CAL200)
- LxT-OBA1: Filtro de banda de oitava
- LxT-OBA3: Filtro de banda de 1/1 e 1/3 oitava
- LxT-LOG: Registro do histórico no tempo a partir de 1s
- LxT-HSLOG: Registro do histórico no tempo a partir de 100ms
- LxT-DVA: Bloco de notas por voz
- LxT-MEM: Expansão de memória para 256MB

 **LARSON DAVIS**
A PCB PIEZOTRONICS DIV.

O LxT é mais um produto com a qualidade LARSON DAVIS, fabricante de uma completa linha de instrumentos para acústica e vibração.

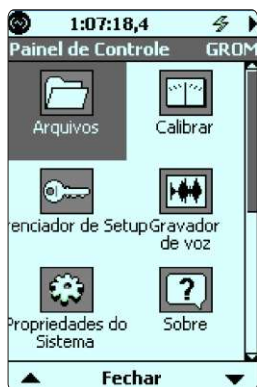
Software Blaze:

- Configuração do medidor sonoro
- Emissão de relatórios padronizados
- Perfeita compatibilidade com planilha eletrônica
- Sistema de busca de medição através de banco de dados
- Tradução completa para o português (Brasil).



Histórico no Tempo:

- O LxT permite selecionar o histórico no tempo do Leq, Lmax, Lmin e banda oitava, que podem ser exportados para planilha eletrônica
- O tempo de aquisição do histórico no tempo é ajustado de 100ms até 24 horas
- O LxT permite gravar o evento simultaneamente a medição.

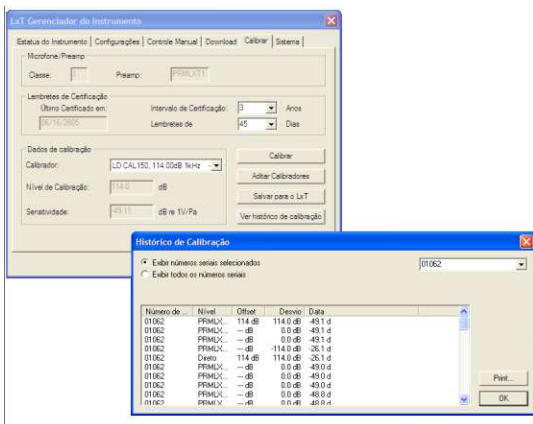


Interface com o Usuário:

- Os menus estão traduzidos para o português
- As funções são organizadas em janelas tornando a operação e configuração extremamente simples e intuitiva

Calibração:

- Banco de dados com histórico de calibração para acompanhamento de desempenho do medidor
- Apresentação da data de pré e pós calibração nos relatórios com cálculo de desvio



Certificado de Aprovação de Modelo pelo PTB - Alemanha

A certificadora testa o instrumento nas mais severas condições de operação previstas na norma IEC61-672.

- Certificado somente para o SoundTrack LxT1, Classe de precisão 1

Relatórios:

- Relatório sintético com os resultados globais e o gráfico de 1/1 e 1/3 de banda de oitava
- Tabela comparativa com os resultados globais
- Possibilidade de exportar o Histórico no Tempo para planilha eletrônica



Relatório Sintético

Tabela Comparativa

Display e Teclado:

- Display com luz de fundo (back-light) e ajuste de contraste
- Apresentação da carga da bateria, do tempo de medição, do nível instantâneo, equivalente - Leq e dos 4 valores de dose, projeção e TWA
- Teclado de membrana para maior proteção
- Função de bloqueio por senha para teclado e display
- Simplicidade operacional



Linha de dosímetros de ruído - SPARK



706 / 706RC 705 / 705+ 703 / 703+

